

« Cap vers le SAP ! »



REJOINDRE LA FORMATION

Vous souhaitez vous former ou travailler dans le secteur du service à la personne ?

Alors parlez-en à votre conseiller emploi (Pôle Emploi, Maison de l'emploi) ou contactez l'Accoord et Babel 44.

TARIFS

Adhésion obligatoire aux deux associations :

10 euros pour Babel 44 + 6,40 euros pour l'Accoord

PARTENAIRES

Cap vers le S.A.P est proposée par l'Accoord et Babel 44. Ce dispositif est financé par Nantes Métropole, l'État (BOP 104 - CTAI) et le Département de Loire Atlantique. La démarche s'appuie sur le référentiel européen RECTEC (reconnaitre les compétences transversales en lien avec l'employabilité et les certifications).

CONTACTS

Accoord
10 rue d'Erlon
44023 Nantes
contact@accoord.fr

Babel 44
19 rue Auguste Renoir
44100 Nantes,
contact@babel44.fr

Service information et communication Accoord - réalisation VUPAR - Octobre 2022

2023



« Cap vers le SAP ! »

Une formation pour les métiers du service à la personne



“ Cap vers le SAP c'est quoi ? ”



Cap vers le SAP est une formation proposée par l'Accoord et Babel 44 pour favoriser l'accès à l'emploi ou à la formation qualifiante dans le domaine du service à la personne.

Le service à la personne, ce sont 26 activités, exercées à domicile, qui facilitent la vie quotidienne des familles et l'accompagnement des enfants en bas âge, des personnes fragiles, âgées ou en situation de handicap.

INFOS CLÉS



Durée :
120h de formation
+ 2 semaines
de période de
mise en situation
professionnelle



Quand :
du 9 janvier
au 31 mai 2023,
3 demi-journées
par semaine



Effectif :
15 personnes



Lieu : à Nantes

- > Maison de quartier de Doulon : lundi de 14h à 17h
- > Association BABEL 44, Dervallières
19 rue Auguste Renoir
mardi de 9h à 12h et
mercredi de 9h à 12h

QUEL EST LE CONTENU DE LA FORMATION ?

Trois modules structurent la formation :

1 Se situer dans le secteur professionnel du service à la personne.



2 Préciser son projet et réaliser une période d'immersion en entreprise



3 Analyser sa période d'immersion en entreprise et anticiper sa sortie de formation

COMMENT SE DÉROULE LA FORMATION ?

Tout au long de la formation, en petit groupe, les apprenant.e.s se familiarisent avec le secteur du service à la personne, participent à des mises en situation concrètes, rencontrent des professionnel.le.s de ce secteur d'activité, se rendent chez des partenaires pour des visites organisées, sont guidé.e.s pour mieux se repérer sur le marché de l'emploi.

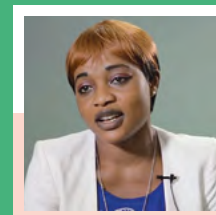
La formation est animée par deux formatrices professionnelles qui proposent un accompagnement sur-mesure aux participant.e.s, quel que soit leur niveau de français.

QUELS PRÉREQUIS SONT NÉCESSAIRES ?

La formation est accessible aux personnes majeures et avec une autorisation de travail

Deux prérequis sont demandés :

- Exprimer à l'oral et en français le souhait de travailler dans le secteur
- Écrire un message compréhensible très simple sur sa situation professionnelle ou personnelle



Retrouvez
les témoignages
de Rachel et Daniel
sur la formation
Cap vers le SAP sur :
www.accoord.fr



Témoignage Rachel



Témoignage Daniel