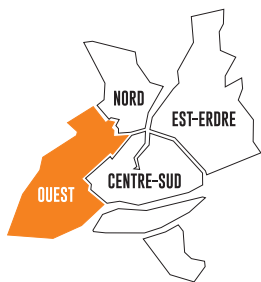


CENTRE SOCIOCULTUREL DES BOURDERIES

2A RUE DE SAINT-BRÉVIN, 44100 NANTES



T 02 40 46 41 46 / F 02 51 80 51 31 / bourderies@accoord.fr

Tram 1 arrêt « Croix Bonneau » ou « Jean-Moulin »

Bus 11 arrêt « Bourderies » ou « Jean-Moulin »



INFOS PRATIQUES

ACCUEIL SECRÉTARIAT

Hors vacances scolaires

- > mardi 14h-18h30
- > mercredi 9h-12h / 14h-18h
- > jeudi 10h-12h / 14h-18h
- > vendredi 9h-12h

Vacances scolaires

- > lundi 9h-12h / 14h-18h
- > mardi et jeudi 14h-18h
- > mercredi 9h-12h / 14h-17h
- > vendredi 9h-12h

Directeur équipement

Damien LAMOTTE
damien.lamotte@accoord.fr

Présidents conseil d'équipement

Claudine de la FREGONNIERE vice-présidente
Jimmy DROUIN vice-président

ESPACE MULTIMÉDIA

Des cours d'initiation et de perfectionnement sont dispensés par sessions les mardis et jeudis après-midi de 14h à 16h. Les places sont limitées à huit personnes.

Information et inscriptions au secrétariat.

Nouveau : Atelier dépannages logiciels

> **jeudi 10h-12h**

Formation débutants

> **mardi 14h-16h**

Formation confirmés

> **Jeudi 14h-16h**

Accès-libre

> **mardi et jeudi 16h15-18h**

> **Ateliers possibles pour la création d'une adresse mail pour l'utilisation de la plate-forme des collèges (e-lyco)**

Accès à votre espace numérique

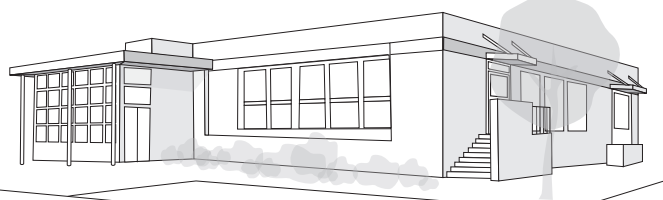
CAF : possibilité de compléter votre dossier (scanner à disposition) et d'imprimer vos attestations

Lundi : 14h-18h

Mercredi : 10h-12h

Jeudi : 14h-18h

Vendredi : 10h-12h



RENTÉE
2018
2019

 **accoord**
www.accoord.fr

CENTRE SOCIOCULTUREL DES BOURDERIES

2A RUE DE SAINT-BRÉVIN, 44100 NANTES

ACCUEIL DE LOISIRS 3-12 ANS

► CSC Bourderies 6-12 ans

2A rue de Saint-Brévin
Ouverture uniquement les mercredis
après-midi en périodes scolaires.
Renseignements et inscriptions au
secrétariat du CSC Bourderies.

► Pôle Alain-Fournier 3-6 ans

École Alain Fournier (portail de la cour)
au niveau du 14 rue du Rhône,
les mercredis et vacances scolaires.
Renseignements et inscriptions au
secrétariat du CSC Bourderies.

ENFANTS 6-12 ANS

Accompagnement à la scolarité enfants

Aide aux devoirs, jeux et sorties
médiathèque.

► lundi, mardi et jeudi : 16h30-18h
Au CSC, 2A rue de Saint-Brévin

Éveil musical

✎ META, REGART'S ET CONSERVATOIRE
À l'école Alain Fournier.

Activité parents/enfants du primaire.
Découverte de la pratique musicale.

► 1 mercredi / mois : 14h30-16h
(hors vacs. scol.)

Théâtre enfants du primaire

JADEFRANCE

► samedi matin

JEUNES 11-15 ANS

Accompagnement à la scolarité

Aide méthodologique

► mardi, jeudi, vendredi : 17h-19h
Au CSC, 2A rue de Saint Brévin

Animation 11-15 ans

Les animateurs ados du Grand Quartier
Ouest organisent également un accueil et
des activités pendant les vacances et du
mardi au samedi en période scolaire.
Plus d'info sur www.accoord.fr.



ADULTES / FAMILLES

Aides aux projets vacances

Contactez le CSC en septembre, nous
vous inviterons dès que les projets seront
lancés (sur inscription).

Ateliers parents/enfants

Ateliers proposés pendant les vacances
scolaires. Renseignements auprès du
secrétariat du CSC.

Échange de savoir : ateliers produits éco adultes

Fabrication de produits écologiques et
économiques pour la maison.
Sur inscription : 1 €.

Une fois par trimestre. Renseignements
auprès du secrétariat.

Échange de savoir : bricolage/couture

Échange de savoir-faire.
Sur inscription : 1 € par atelier.

► mardi : 14 h

Fête de quartier Bourderies/BelleVue

✎ CSC BELLEVUE ET BOURDERIES

► Samedi 22 septembre
Vide-greniers le matin aux Bourderies
(inscriptions à partir du 30 août)
Spectacle familiale l'après-midi à la Méta

Français au quotidien

Français langue étrangère niveau 1.
Adultes.

► mardi : 9h-12h

► vendredi : 14h-17h

Jardinage

Le CSC propose un espace jardin géré
par les habitants. Décisions prises
collectivement (choix de l'organisation
du jardin, des plantations, etc.), réunion
une fois par mois. Récolte partagée
entre les participants.
Participation : 1€ / mois.

Paniers bios

Vente de légumes bio.
4€ le panier et légumes à la carte.
Dégustations, ateliers, animations.
Engagement à participer à la vie du
centre.

► Les mardis au CSC 18h30-19h30.

Repas : soirées convivialités

► 1 fois / trimestre, le CSC vous propose
un temps convivial et de partage (repas
partagés, karaoké, jeux en famille, etc.)

Sorties/découverte

Escapades à Nantes et dans les alentours.
Programme construit par les habitants
chaque trimestre lors de la commission
« sorties adultes ». 1 sortie par mois.
Participation : 3 €.

Sorties été

► En juillet et août, une sortie en car
par semaine.

► 2 sorties trains-plage / mois
(sur inscription).

Sorties familles

Sorties à Nantes et dans les alentours.
Programme construit par les familles
dans le cadre du groupe familiale
1 sortie familles une fois par vacances
scolaires hors été.

Solidarité économie sociale et solidaire

✎ COLLECTIF DES BOITES UTILES

Construction d'une boîte à dons alimen-
taires qui sera installée fin septembre
près de la boîte utile (La Bourdonneuse),
toutes les bonnes volontés sont les
bienvenues pour sa construction et sa
gestion.

Une boîte utile (boîte à dons) est installée
sur l'espace public près du CSC. Vous
pouvez y déposer vêtements, objets en
état de fonctionnement et prendre
ce qui peut vous être utile.

LES RENDEZ-VOUS DE L'ANNÉE !

Vers une consommation raisonnée et plus de solidarité.

Le CSC va renouveler son projet. Nous souhaitons accompagner les habitants dans leurs projets et leurs envies de loisirs. Pour cela nous leur proposons de participer aux différentes commissions qui organisent l'activité du centre. La dynamique autour du réemploi et du partage se poursuit avec en début d'année. l'installation de deux boîtes à dons alimentaires qui viendront se rajouter à La Bourdonneuse.

Les enfants et les jeunes sont accueillis chaque mercredi et toutes les périodes de vacances par les équipes d'animateurs avec qui ils peuvent construire leurs programmes d'activités. Des accueils en soirées leur permettent de compléter les apprentissages et de se détendre.

DEVENIR BÉNÉVOLE À L'ACCOORD !

Le Centre socioculturel des Bourderies

► **Accompagnement à la scolarité primaire**

► **Accompagnement à la scolarité collège**

-► **Les paniers des Bourderies**

► **Les boîtes utiles objets et alimentaires**

► **Le conseil d'équipement**

**À qui m'adresser ?
À l'accueil du centre
qui orientera vers le
professionnel concerné.**