

CENTRE SOCIOCULTUREL BELLEVUE-META

2023
2024

LES LOISIRS ET L'ANIMATION SOCIOCULTURELLE
PRÈS DE CHEZ VOUS !



CONTACTS

CENTRE SOCIOCULTUREL

25 rue du Jamet
T 02 40 46 44 22
bellevue@accoord.fr

Tram 1 arrêt « Lauriers »
Bus 11 arrêt « Jamet »

L'ACCUEIL DE LOISIRS

AL META-BELLEVUE
20 rue Firmin-Cola
meta@accoord.fr
T 02 40 58 56 56
Tram 1 « Lauriers »

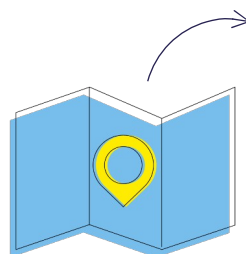
L'ÉQUIPE

Directeur du centre socioculturel : Eric Pairel
Directeur de l'accueil de loisirs : Nicolas Rivalland
Président du conseil d'équipement : Mickaël Guillemot

ACCUEIL SECRÉTARIAT

- > lundi 9h-12h30 / 14h-18h
- > mardi 14h-17h30
- > mercredi 9h30-13h/14h-17h30
- > jeudi 9h30-12h30/13h30-17h30

Flashez pour la cartographie
des centres Accoord !



CENTRE SOCIOCULTUREL BELLEVUE-META

2023
2024



ACCUEIL DE LOISIRS

Pour les enfants de 3 à 12 ans, chaque mercredi et pendant les vacances scolaires. Les activités proposées aux enfants sont ludiques, adaptées à chaque tranche d'âge et encadrées par des professionnel.les. Réservations sur Nantes eServices.

Première inscription ? Contactez-nous ! (contacts à retrouver en première page)

ESPACE ADOS (11-15 ANS)

Un espace ados, c'est avant tout un lieu qui permet de se retrouver et d'échanger entre jeunes du même âge. Organiser une sortie, s'engager bénévolement pour le quartier, participer à un atelier radio, s'initier à un sport ou une pratique artistique... toutes les envies peuvent se réaliser.

Hors vacances scolaires mardi / jeudi / vendredi 17h-19h mercredi / samedi 14h-18h

Vacances scolaires lundi au vendredi 10h-12h30 / 13h30-18h

ESPACE 16/25 ANS

Un espace 16/25 ans est un lieu de construction des projets individuels et collectifs, en partenariat avec les acteurs jeunesse du quartier. Logement, emploi et CV, aide au départ en vacances, loisirs, participation à la vie de quartier... viens nous rencontrer !

LE CENTRE SOCIOCULTUREL

Un centre socioculturel, c'est un lieu de vie et d'échanges pour les habitant-es, qui leur permet de suivre des ateliers de loisirs, participer à des sorties, des rendez-vous conviviaux ou encore monter des projets collectifs pour le quartier. Toute l'équipe Accoord du Centre Socioculturel de Bellevue a hâte de vous retrouver pour cette année 2023-2024.

LES ÉQUIPEMENTS DU CENTRE

ESPACE NUMÉRIQUE

Quel que soit votre niveau en informatique, nos équipes sont formées pour vous accompagner dans vos démarches en ligne, l'utilisation d'un ordinateur ou d'un smartphone, l'accès à une boîte email...et aussi pour des temps de loisirs !

HORAIRES : Lundi, mercredi et vendredi 9h30-12h30/14h-18h Mardi 9h30-12h30/14h-19h Jeudi 14h-19h

LUDO/BIBLIO

Un lieu aménagé en mode cocooning, ouvert aux enfants comme aux adultes où il est possible d'y lire, d'y jouer, d'emprunter... Des temps d'éveil et d'animations ludiques y sont régulièrement organisés.

HORAIRES :

Hors vacances scolaires > Mardi 16h30-18h30 > Mercredi 10h-12h / 14h-18h > Jeudi 9h30-12h / 16h30-17h30 > Vendredi 16h30- 18h > Samedi 14h-18h

Vacances scolaires > Lundi 14h-18h > Mardi au vendredi 10h-12h / 14h-18h

T 02 40 95 08 49 / 06 69 67 25 10

STUDIO DE RÉPÉTITION

Plus qu'un local de musique, les studios de répétition proposent aux groupes de les accompagner dans leurs projets, des ateliers de formation ou des résidences.

CONTACT : T 02 40 46 44 22 bellevue@accoord.fr

JARDIN PARTAGÉ

Vous avez la main verte ou souhaitez apprendre à cultiver ? Venez participer à l'embellissement du quartier grâce au jardin partagé du centre

CONTACT : T 02 40 46 44 22 bellevue@accoord.fr

LES ATELIERS

ENFANTS

ATELIER BD ET JEUX

1 mercredi après-midi par mois à la médiathèque.
Inscriptions auprès de l'Accoord

ATELIER MUSIQUE

Cours de guitare et basse
Mercredi 14h-15h (enfants 6 à 8 ans)
Mercredi 15h-16h (de 9 à 15 ans)
Mercredi 16h-17h (adultes)
Jeudi 17h-18h (perfectionnement)

BABY TROC

Le 1^{er} mercredi de chaque mois 10h-12h30
Echange de vêtements et matériels pour enfants
de 0 à 6 ans.

ACCOMPAGNEMENT À LA SCOLARITÉ

Encadré par des équipes professionnelles et bénévoles, ces ateliers permettent aux élèves d'être accompagnés dans leurs devoirs, de leur donner confiance dans leurs capacités et de monter des projets d'éveil culturel/scientifique/citoyen etc.

HORAIRES : Lundi, mardi et jeudi : 16h15-17h45

YOGA PARENT/ENFANT

Mercredi de 14h30-15h30

ADOS

ATELIER FORMATION MUSICALE

Cours de guitare, batterie, basse.
Mardi et vendredi
Inscriptions auprès de l'Accoord

THÉÂTRE

Mercredi après-midi
Inscription par l'association À Main Levée

ACCOMPAGNEMENT À LA SCOLARITÉ

Encadré par des équipes professionnelles et bénévoles, ces ateliers permettent aux élèves d'être accompagnés dans leurs devoirs, de leur donner confiance dans leurs capacités et de monter des projets d'éveil culturel/scientifique/citoyen etc.

HORAIRES : mardi, jeudi et vendredi : 17h-19h



ADULTES

Français au quotidien et à visée professionnelle

Apprendre le français et gagner en autonomie dans les actes de la vie quotidienne. En plus de la maîtrise de la langue, les apprenant.es se familiarisent avec le fonctionnement de la société française et de sa culture.

HORAIRES : Lundi et vendredi

ATELIER CUISINE

On échange des recettes on cuisine et on déguste !
Chaque mercredi de 10h à 12h
1 atelier par mois le vendredi midi.
Inscription auprès de l'Accoord

ATELIER YOGA

Les jeudis 11h-12h30 et 14h30-16h00

COMMENT S'INSCRIRE À UN ATELIER ?

Pour participer à un atelier, merci de vous inscrire auprès du secrétariat. Si l'atelier est proposé par l'Accoord, l'adhésion à l'association coûte 6,40€ à l'année. Elle permet d'accéder à toutes les activités et équipements du centre. Si l'atelier est proposé par une association partenaire de l'Accoord, le tarif peut varier. Se renseigner auprès du secrétariat.

LES PARTENAIRES

ASSOCIATIFS

Nata Théâtre chiliennata.gatto@gmail.com

La Troupe Permanentes Comédie musicale
troupe.permanantes@gmail.com

Les Kimbanguistes Fanfare, lbiemesi@yahoo.fr

Very Bad Fanfare Chorale,
jeanne.poussin@hotmail.fr

KLP Danse, hip-hop, ravelojaona.eddy@gmail.com

A Main Levée Théâtre,
marionnettescie@amainlevee.fr

Cie l'AMATURE Théâtre, bj.philnet@orange.fr

C'WEST Double dutch, cwest_44@yahoo.fr

CSF Théâtre de l'Opprimée
claudine.picherie@orange.fr

PARTENAIRES INSTITUTIONNELS

Ville de Nantes

Caf

Conseil Départemental

Etat



TEMPS FORTS SUR L'ANNÉE

Événements familles La boum des familles, la chasse aux œufs... > pendant les vacances scolaires.

Festival des hivernales > en partenariat avec les centres socioculturels de Saint-Herblain

Festival de la Réplique > spectacle de théâtre amateurs

Bellevue a du talent > soirée tremplin pour les artistes amateurs du Grand Bellevue

Festi'shooting > Un week-end d'ateliers photos pour découvrir ou s'initier

Les bals du dimanche > préparation des bals avec l'aide des bénévoles > 1 bal par trimestre.

Les soirées jeux de la ludothèque > située à la Meta, la ludothèque propose des espaces thématiques adaptés aux différents publics > dernier vendredi du mois, soirée jeux, location de jeux.

Les dimanches en familles > spectacles en tous genres > 1 par trimestre.

Spectacles et concerts > programmation de la salle de spectacle sur place ou sur la page facebook [@accoordbellevue](https://www.facebook.com/accoordbellevue).

Sorties culturelles et découvertes cinéma, parcs, concerts, patrimoine culturel Nantais. Découvrez notre programme bimestriel au centre ou sur notre page Facebook.

DEVENEZ BÉNÉVOLE !

L'Accoord est la plus grande association nantaise avec près de 1 500 bénévoles qui agissent à l'échelle de leur quartier. Que ce soit ponctuellement ou une fois par semaine, chaque bénévole peut trouver une manière d'agir concrètement à l'Accoord. Dans les centres socioculturels, les bénévoles peuvent accompagner un enfant dans sa scolarité, distribuer des paniers de légumes, organiser une action de solidarité ou participer à la préparation d'un événement convivial sur le quartier. Renseignez-vous auprès du secrétariat !