

CENTRE SOCIOCULTUREL PILOTIÈRE

2023
2024

LES LOISIRS ET L'ANIMATION SOCIOCULTURELLE
PRÈS DE CHEZ VOUS !



CONTACTS

CENTRE SOCIOCULTUREL

31 rue des Platanes
T 02 40 50 32 44
pilotiere@accoord.fr

Tram 1 arrêt : Haluchère
ou arrêt : Pin Sec
Bus C1 arrêt: Platane

L'ACCUEIL DE LOISIRS

Dans les locaux de l'école
Claire Brétécher
51 rue de la papotière
44300 Nantes

T 02 40 50 32 44
pilotiere@accoord.fr

L'ÉQUIPE

Directrice du centre socioculturel : Marie Guezengar
Directrice de l'accueil de loisirs : Nelly Julienne
Présidente du conseil d'équipement : Patricia Commeyne

ACCUEIL SECRÉTARIAT

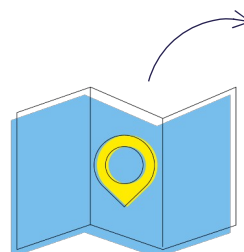
Hors vacances scolaires

- > Lundi 9h-12h/14h-17h30
- > Mardi 14h-18h30
- > Mercredi 14h-18h30
- > Jeudi 9h-12h/14h-18h30
- > Vendredi 9h-12h

Vacances scolaires

- > Lundi au jeudi 9h-11h30 / 14h-17h30

Flashez pour la cartographie
des centres Accoord !



ACCUEILS DE LOISIRS

Pour les enfants de 3 à 12 ans, chaque mercredi et pendant les vacances scolaires. Les activités proposées aux enfants sont ludiques, adaptées à chaque tranche d'âge et encadrées par des professionnels. Réservations sur Nantes e-Services. Première inscription ? Contactez-nous !

Attention ! L'accueil de loisirs déménage en septembre à l'école Claire Brétécher (quartier Doulon/Gohars). Les enfants seront acheminés par car.

ESPACE ADOS (11-15 ANS)

Un espace ados, c'est avant tout un lieu qui permet de se retrouver et d'échanger entre jeunes du même âge. Organiser une sortie, s'engager bénévolement pour le quartier, participer à un atelier radio, s'initier à un sport ou une pratique artistique... toutes les envies peuvent se réaliser.

LE CENTRE SOCIOCULTUREL

Un centre socioculturel, c'est un lieu de vie et d'échanges pour les habitant-es, qui leur permet de suivre des ateliers de loisirs, participer à des sorties, des rendez-vous conviviaux ou encore monter des projets collectifs pour le quartier. Toute l'équipe Accoord du Centre Socioculturel de la Pilotière a hâte de vous retrouver pour cette année 2023-2024.

LES ÉQUIPEMENTS DU CENTRE

LUDO/BIBLIO

Un lieu aménagé en mode cocooning, ouvert aux enfants comme aux adultes où il est possible d'y lire mais aussi d'y jouer... Des temps d'éveil et d'animations ludiques y sont régulièrement organisés.

HORAIRE : Hors vacances scolaires

Mardi 16h-18h00

Mercredi 9h-12h / 14h-18h00

Jeudi 9h-12h / 16h-18h00

Vendredi 9h30-12h atelier petite enfance



Vacances scolaires

Mardi Accueil de groupes

Mercredi et jeudi 9h-12h / 14h-18h

Vendredi 9h30-12h atelier petite enfance

JARDIN PARTAGÉ

Vous avez la main verte ou souhaitez apprendre à cultiver ? Venez participer à l'embellissement du quartier grâce au jardin partagé du centre



LES ATELIERS

ENFANTS

DANSE HIP HOP (8-11 ans)

Mercredi 17h30-18h30

DANSE MODERN'JAZZ (8-11 ans)

Mercredi 14h-15h15

EXPRESSION CORPORELLE (4-6 ans)

Mercredi 15h15-16h

ARTS PLASTIQUES

4/ 6 ans : vendredi 16h45-17h45

7 ans et + : lundi 16h45-18h15

TAEKWONDO (7 ans et +)

Mercredi 14h-15h

THEATRE (8 ans et +)

Lundi 16h45-18h15

ACCOMPAGNEMENT À LA SCOLARITÉ PRIMAIRE (CP/CM1)

HORAIRE : Lundi et jeudi 16h30-18h30

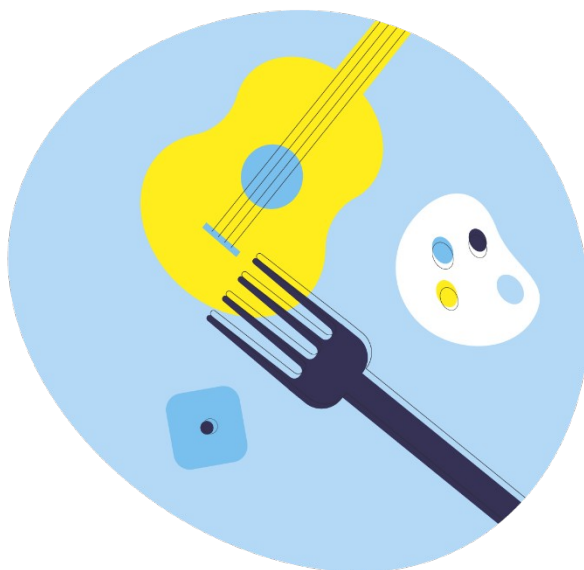
DANSE JAZZ ROCK

4-5 ans: Samedi 9h45-10h30

Initiation 6-9 ans: samedi 10h45-11h15

Inscriptions auprès de l'association

Sanaha 06 09 88 24 50



ADOS

DANSE HIP HOP

Débutant (+ 11 ans) mercredi 16h-17h30
Perfectionnement (+ 11 ans) mardi 17h45-19h15

ACCOMPAGNEMENT À LA SCOLARITÉ

Encadré par des équipes professionnelles et bénévoles, ces ateliers permettent aux élèves d'être accompagnés dans leurs devoirs, de leur donner confiance dans leurs capacités et de monter des projets d'éveil culturel/scientifique/citoyen etc.

HORAIRES : Mardi et jeudi 17h-19h

DANSE JAZZ ROCK

10-13 ans: mercredi 18h30-19h30
14-18 ans: mardi 19h30-20h30
Inscriptions auprès de l'association
Sanaha 06 50 68 42 52

ADULTES

Français au quotidien

Apprendre le français et gagner en autonomie dans les actes de la vie quotidienne. En plus de la maîtrise de la langue, les apprenant.es se familiarisent avec le fonctionnement de la société française et de sa culture.

HORAIRES : Lundi: 9h-12h Jeudi: 14h-17h

Animations

adultes/familles/séniors

PETITS-DEJEUNERS

PANIERES SOLIDAIRES

ESPACE PARENTALITE (libre et gratuit)

Echanges et entraide entre parents autour d'un café

Tous les jeudis de 9h30 à 11h30

SORTIES NATURE

Visite de ferme, parc et forêt, cueillette

SORTIES CULTURELLES

Opéra, cinéma, théâtre, planétarium, Voyage à Nantes

ANIMATIONS SPORTIVES

Port Barbe (Tir à l'arc, canoë, marche nordique, course d'orientation, vélo)

BRICOLAGE

SCRABBLE

Mardi 14h-17h

MEMORISATION DETENTE

Mardi 10h15-12h

BIEN-ETRE

Matinée zen, initiation sophrologie, méditation, mandalas

VACANCES POUR TOUS

Une semaine ou un week-end durant l'été

ATELIER COUTURE

Mardi 9h00-12h00

GYMNASTIQUE

Mardi et jeudi 9h30-10h30

GYMNASTIQUE CARDIO-TRAINING

Mardi 18h30-19h30

PILATES

Mardi 19h30-20h30
Mercredi 9h30-10h30
Vendredi 18h30-19h30

SCULPTURE/MODELAGE

Jeudi 10h30-12h30/ 14h-16h/16h30- 18h30

SCULPTURE (groupe autonome)

Lundi 19h30-22h

DESSIN/PEINTURE

Lundi 18h30/20h00

STRETCHING

Mardi 10h45-11h45
Vendredi 18h15-19h15

YOGA

Lundi et vendredi 14h15-15h30
Mercredi 19h15-20h30
Jeudi 19h30-20h45



AIKITAISO

Mercredi 1 fois par mois 9h30-11h
Vendredi 10h30-12h
Inscriptions auprès de l'association
Equilibre et Energie 06 61 40 89 41

DANSE AFRICAINE

Lundi 19h15-22h

Samedi 11h-12h30

Inscriptions auprès de l'association

Dekonou 06 09 88 24 50

DANSES DE BRETAGNE ET D'AILLEURS

Mardi 20h30-22h45

Inscriptions auprès de l'association

La Ridondaine 06 81 50 32 80

DANSES JAZZ ROCK

Mardi 20h30-22h45

Vendredi 20h-23h

Inscriptions auprès de l'association

Sanaha 06 50 68 42 52

DANSE GEORGIENNE

Vendredi 19h30-22h30

Inscriptions auprès de l'association **Nantes-Tbilissi**

06 05 12 76 43

DANSE HIP HOP

Mercredi 20h30-22h

Inscriptions auprès de **Luccini productions**

07 89 50 99 98

DANSE HIP HOP NEW STYLE

Mardi 19h30-23h

Vendredi 20h15-21h45 et 21h45-23h

Inscriptions auprès de l'association

Sanaha 06 50 68 42 52

GYMNASTIQUE D'ENTRETIEN

Mardi 15h-16h - Jeudi 10h45-11h45

Inscriptions auprès de l'association

ADGE 02 40 47 45 31

STRECH-PILATES et CARDIO DANSE

Mercredi 10h45-11h45

Vendredi 9h15-10h15 / 12h15-13h15

Inscriptions auprès de l'association

In Hubertus 06 73 74 02 89

THEATRE

Mercredi 20h30-23h

Inscriptions auprès de l'association

Théâtre de L'équipage 06 83 92 91 42

THEATRE D'IMPROVISATION

Jeudi 20h-22h

Inscriptions auprès de l'association

Les Diabolos Nantes 06 99 20 75 41

QI GONG

1 samedi matin par mois 9h30-11h

Inscriptions auprès de l'association

GERMTC 06 09 06 85 67

COMMENT S'INSCRIRE

À UN ATELIER ?

Pour participer à un atelier, merci de vous inscrire auprès du secrétariat. Si l'atelier est proposé par l'Accoord, l'adhésion à l'association coûte 6,40€ à l'année. Elle permet d'accéder à toutes les activités et équipements du centre.

Si l'atelier est proposé par une association partenaire de l'Accoord, le tarif peut varier. Se renseigner auprès du secrétariat.

PARTENAIRES INSTITUTIONNELS

Ville de Nantes

Caf

Conseil Départemental

Etat

DEVENEZ BÉNÉVOLE !

L'Accoord est la plus grande association nantaise avec près de 1 500 bénévoles qui agissent à l'échelle de leur quartier. Que ce soit ponctuellement ou une fois par semaine, chaque bénévole peut trouver une manière d'agir concrètement à l'Accoord. Dans les centres socioculturels, les bénévoles peuvent accompagner un enfant dans sa scolarité, distribuer des paniers de légumes, organiser une action de solidarité ou participer à la préparation d'un événement convivial sur le quartier. Renseignez-vous auprès du secrétariat !

